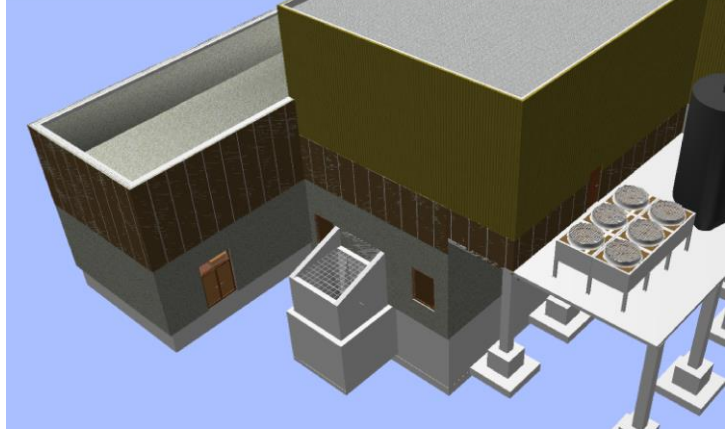


Thermische Verwertungsanlage Augsburg Schlamm- und Rechengutverbrennung

Kenndaten:

- Verbrennungskapazität: 1,40 tTS/h
- Rauchgasmenge: 11.000 Nm³/h
- ORC-Anlage: 500 kW_{el}
- Schlamm-trocknung: 500 kg H₂O/h
- Rechengutmenge: 70 kg/h



Ansicht Rechengutannahmestation

Leistung:

- Machbarkeitsstudie
- Vorentwurfsplanung

Beschreibung:

Das entwässerte und vorzerkleinerte Rechengut des Klärwerkes gelangt per Container in die Kippstelle des Ofens. Nach kurzer Zwischenlagerung des Gutes im Rechengutbehälter erfolgt der Austrag mittels Schubboden und Schnecke auf die Schlammförderlinie kurz vor Eintritt in den Ofen.